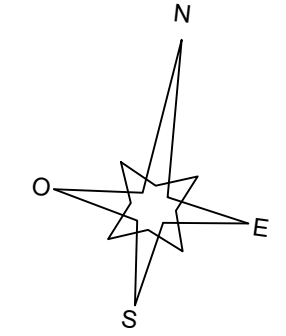
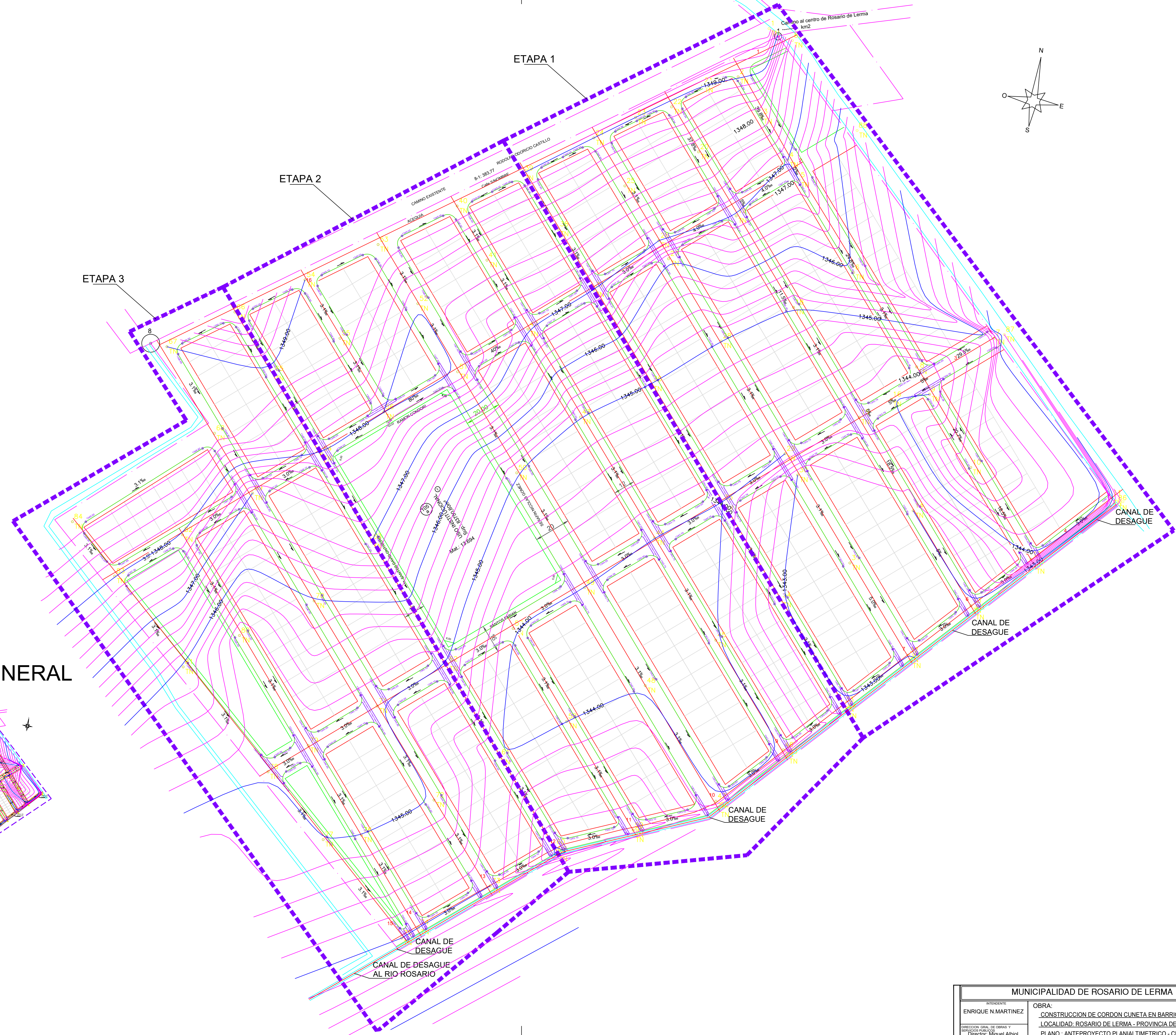
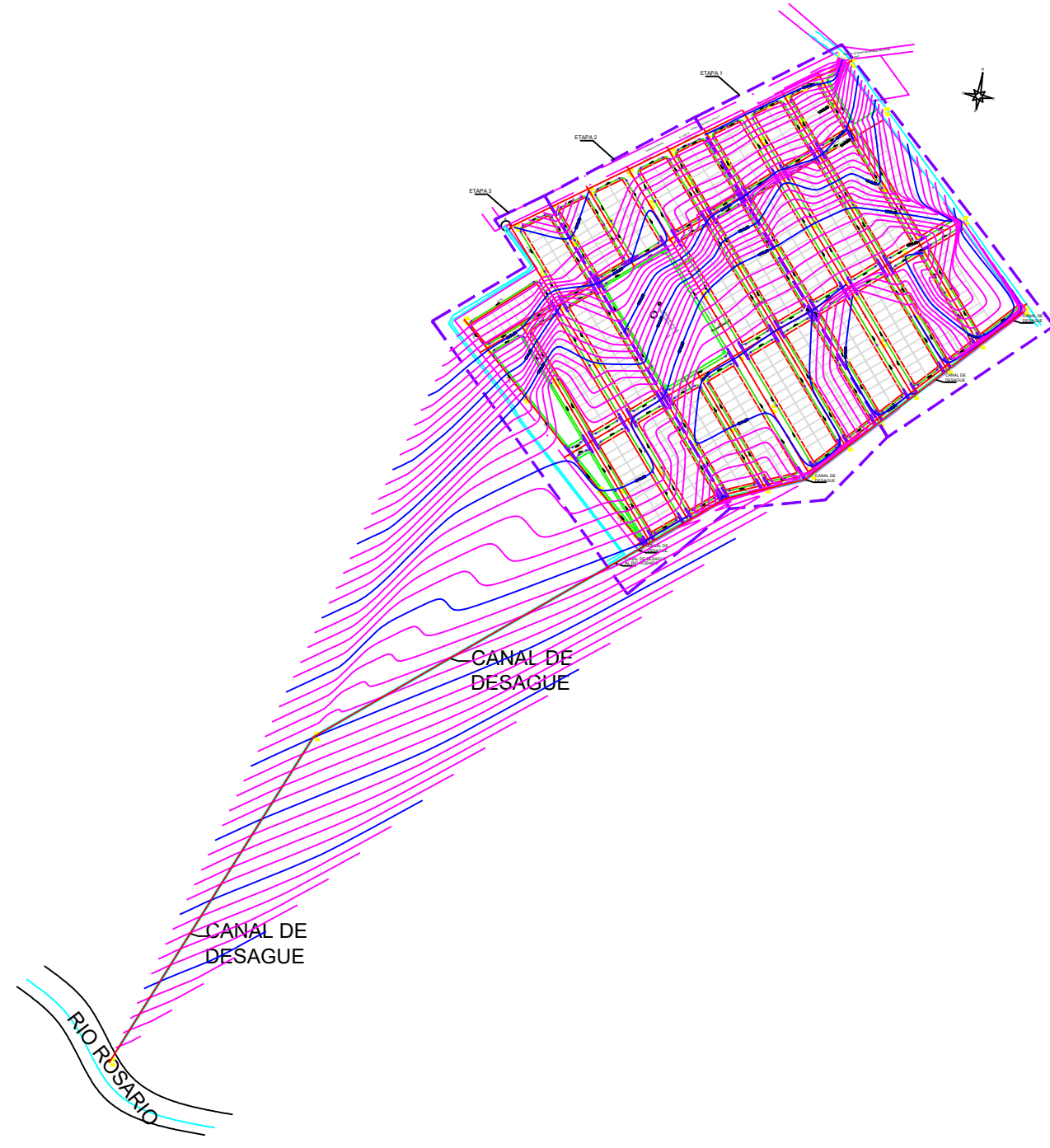


A
B
C
D
E
F



PLANO GENERAL



MUNICIPALIDAD DE ROSARIO DE LERMA			
INGENIERO: ENRIQUE N. MARTINEZ	OBRA: CONSTRUCCION DE CORDON CUNETA EN BARRIO ISLAS MALVINAS		
DIRECCION GERAL DE OBRAS Y SERVICIOS MUNICIPALES Director: Miguel Albiol	LOCALIDAD: ROSARIO DE LERMA - PROVINCIA DE SALTA PLANO: ANTEPROYECTO PLANALTIMETRICO - CURVAS DE NIVEL		
Ing. Rolando Z. Heredia Ing. Rolando Z. Heredia Ing. Rolando Z. Heredia	BARRIO ISLAS MALVINAS	Fecha Actualización: 24/04/2021	Escala: 1:1000 Plano N°: 1

