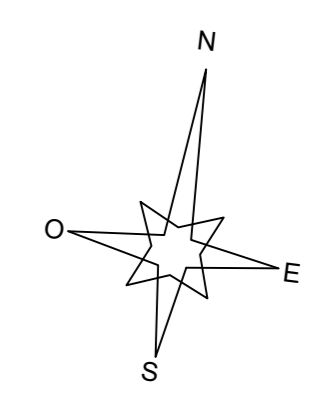


1 2 3 4 5 6 7 8

A
B
C
D
E
F

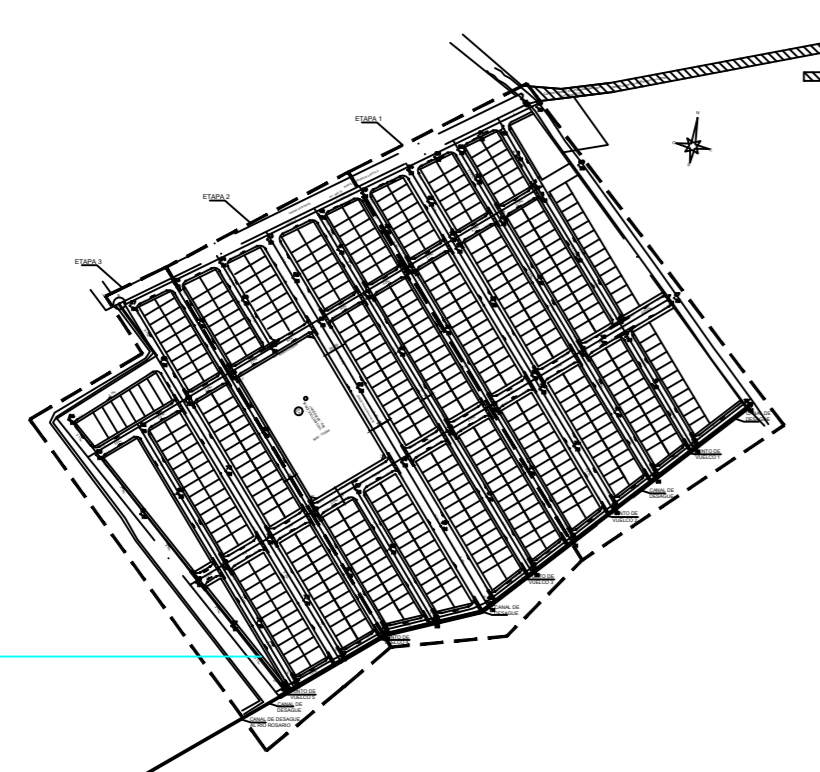


ETAPA 1

ETAPA 2

ETAPA 3

PLANO GENERAL



CALLE DE INGRESO

CANAL DE DESAGUE

CANAL DE DESAGUE

RIO ROSARIO

PUNTO DE VUELCO 5
CANAL DE DESAGUE

CANAL DE DESAGUE
AL RIO ROSARIO

PUNTO DE VUELCO 3
CANAL DE DESAGUE

PUNTO DE VUELCO 4
CANAL DE DESAGUE

PUNTO DE VUELCO 2
CANAL DE DESAGUE

PUNTO DE VUELCO 1
CANAL DE DESAGUE

CANAL DE DESAGUE

MUNICIPALIDAD DE ROSARIO DE LERMA			
INTENDENTE ENRIQUE N. MARTINEZ	OBRA: CONSTRUCCION DE CORDON CUNETA EN BARRIO ISLAS MALVINAS LOCALIDAD ROSARIO DE LERMA - PROVINCIA DE SALTA	PLANO - ANTEPROYECTO PLANALTIMETRICO - CURVAS DE NIVEL	
DIRECCION GENERAL DE OBRAS Y SERVICIOS PUBLICOS Director: Miguel Albiol	Proyecto: Ing. Rolando Z. Heredia	Fecha Elaboracion: 24/04/2021	Escala: 1:1000
Ubicacion: Ing. Rolando Z. Heredia	BARRIO ISLAS MALVINAS	Hoja: 1	Plano N°: 1

